

Learn
Forex
Trading

تعلم تجارة العملات الفوركس

ملخص الشموع اليابانية

شرح واعداد / شريف خورشيد

2017

إن تداول العملات الأجنبية FOREX وعقود الفروقات CFD ينطوي على قدر كبير من المخاطرة بأموالك مع إمكانية الخسارة بقدر أكثر من اموالك الإستثمارية الأولية وقد لا تلائم كل المستثمرين. تأكد من استيعابك الكامل للمخاطر المرتبطة بذلك وقم بالاستشارة عند الضرورة .

Learn
Forex
Trading



شاهد كورس تعليم الفوركس بالفيديو كاملا على قناة اليوتيوب اضغط على الصورة

الشموع اليابانية

هي من أشهر طرق التحليل الفني للأسهم أو بورصة العملة، يرجع تاريخ الشموع اليابانية إلى حدود عام 1600م، حيث كان اليابانيون يتاجرون في سوق الأرز، وقام مضارب يسمى هو ما مونهيسا بابتكار تقنية فنية لتمثيل سعر الأرز وتحليله وسميت هذه التقنية بالشموع اليابانية.

تعتبر الشموع اليابانية تقنية فريدة من نوعها لقراءة رد فعل السعر والتعرف على نفسية المستثمرين من خلال مجموعة من النماذج التي تعطي إشارات مبكرة ذات قيمة كبيرة للمحللين.

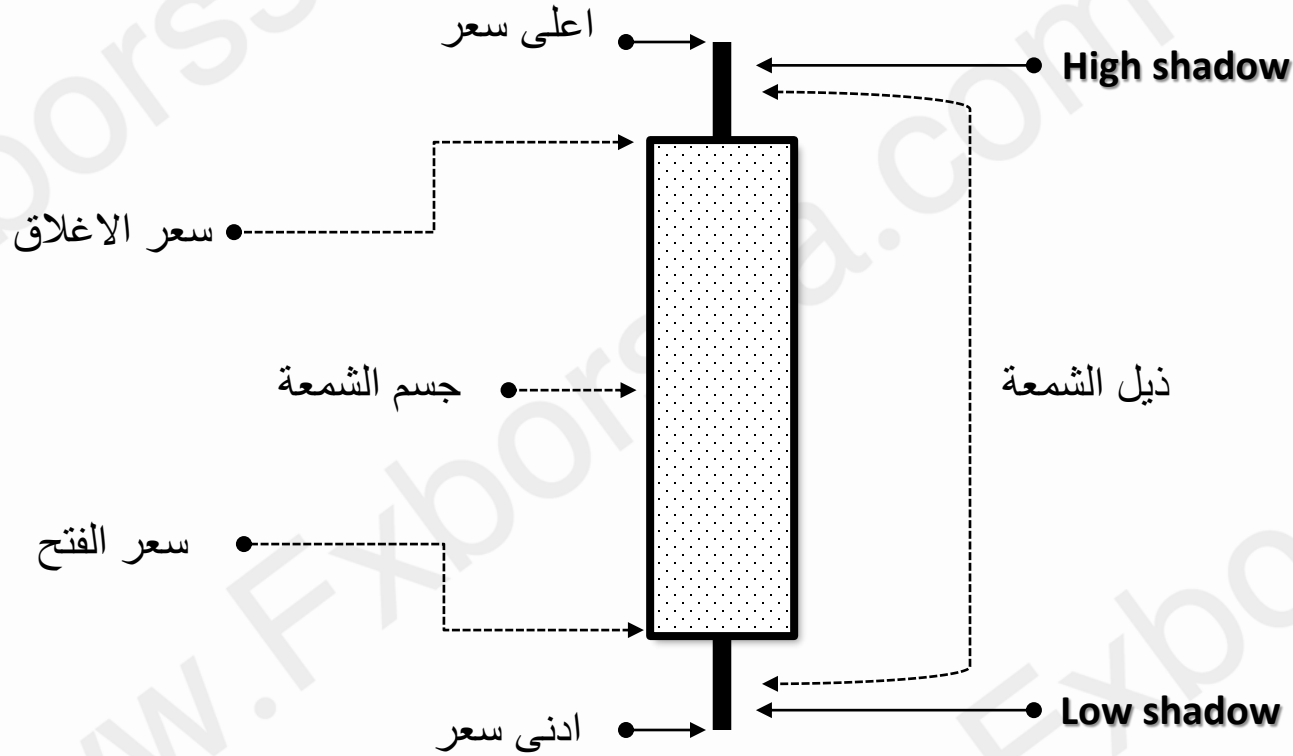
- الابتلاع البيعي (Bearish Engulfing)
- نموذج السحابة القاتمة (Dark Cloud Cover)
- نموذج الخط الثاقب (Piercing Line)
- نموذج الهرامي الشرائي (Bullish Harami)
- نموذج الهرامي البيعي (Bearish harami)
- نموذج نجمة المساء (Evening Star)
- نموذج نجمة الصباح (Morning Star)
- نموذج ملقاط القم والقيعان



- نموذج المطرقة (Hammer)
- نموذج المطرقة المقلوبة (Inverted Hammer)
- نموذج الرجل المشنوق (Hanging Man)
- نموذج الشهاب (Shooting Star)
- نموذج الدوجي (Doji)
- نموذج الشموع عالية الظلال (High Wave Candle)
- الابتلاع الشرائي (Bullish Engulfing)

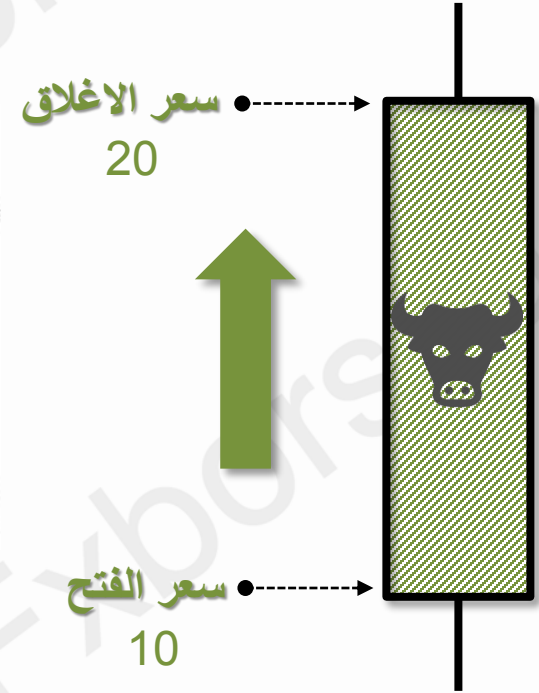
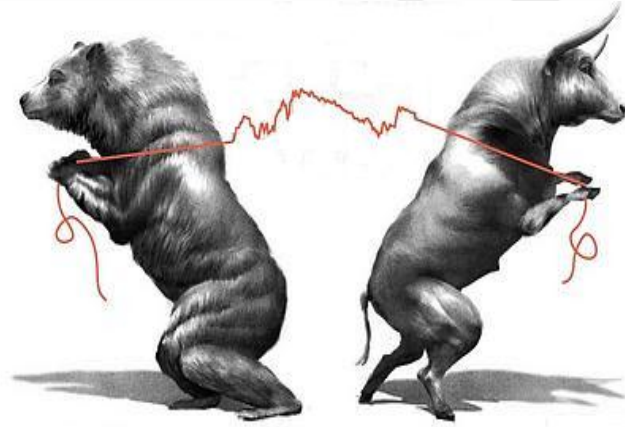
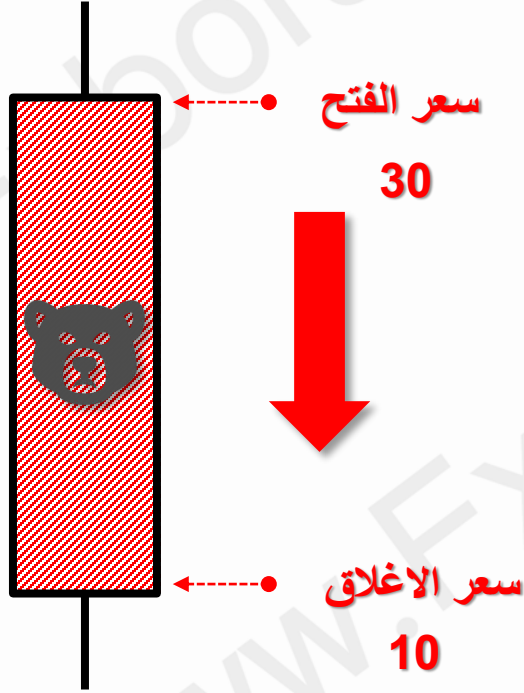


شاهد كورس تعليم الفوركس بالفيديو كاملا على قناة اليوتيوب اضغط على الصورة

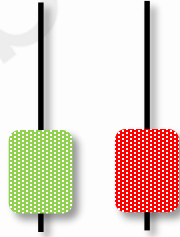




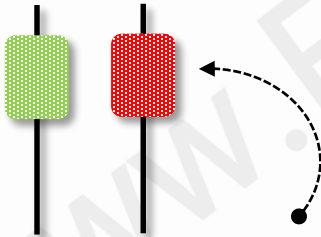
شاهد كورس تعليم الفوركس بالفيديو كاملا على قناة اليوتيوب اضغط على الصورة



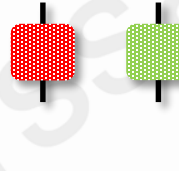
الشموع اليابانية تعبر عن قصة صراع بين المشترين والبائعين وشكل الشمعة يعطيك انطباع عن حالة السوق وهل هو تحت سيطرة المشترين ام البائعين



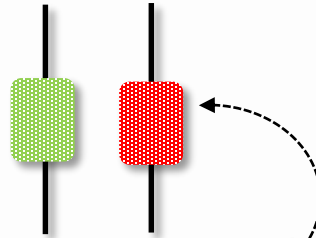
شمعة بظل أعلى طويل تعبر على سيطرة المشترين لكن تصدى لهم البائعين بقوة ولم يمكنوهم من النصر



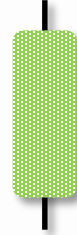
شمعة بظل أسفل طويل تعبر على سيطرة البائعين لكن تصدى لهم المشترين بقوة ولم يمكنوهم من النصر



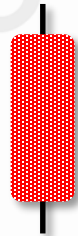
شمعة حمراء أو خضراء قصيرة تعبر عن مدى التجارة الصغير ولمينتصر أحد في المعركة



شمعة بظل أعلى طويل وظل أسفل طويل تعبر على التجارة بقوة بين المشترين والبائعين لكن لم ينتصر أحد



شمعة خضراء طويلة تعبر على فوز المشترين والسيطرة على السوق



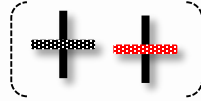
شمعة حمراء طويلة تعبر على فوز البائعين والسيطرة على السوق



شاهد كورس تعليم الفوركس بالفيديو كاملا على قناة اليوتيوب اضغط على الصورة

● نماذج و انواع الشموع اليابانية :

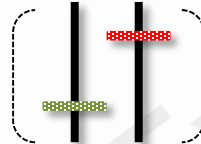
← مجموعة شموع الدوجي Dogi



◀ شمعة دوجي ممكن ان تاتي ملونة او غير ملونة ، فهي تشبه علامة +



◀ شمعة تاتي بدون جسم و احيانا بجسم صغير جدا تشبه علامة -



◀ طول الذيل العليا والسفلى للشمعة مختلفة حسب السوق



◀ شمعة فيها سعر الفتح يساوي سعر الإغلاق أو قريبا منه جدا

شموع الدوجي تخبرنا بأن العرض والطلب بدأ في التساوي أو التقارب ومن المتوقع تغيير الاتجاه السابق إذا ظهرت هذه النوعية من الشموع فعلى المحلل الفني يقوم بربطها مع شموع الاتجاه السابق ليحدد توقعاته لحركة السوق القادمة كما سوف نرى في الشرح القادم .



نموذج المطرقة (Hammer)



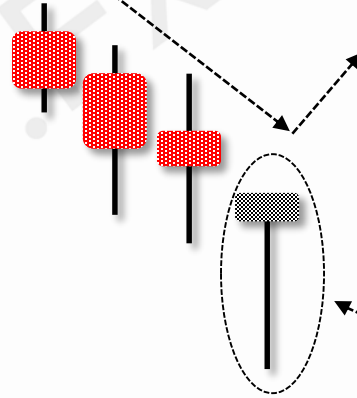
① هو نموذج يشبه المطرقة
وشمعة واحدة فقط .

② يكون جسم الشمعة صغير .

④ يكون لها ظل علوي صغير جدًا أو لا يكون لها
ظل علوي، وكلما كان الظل السفلي أطول من جسم
الشمعة كلما كان أفضل .

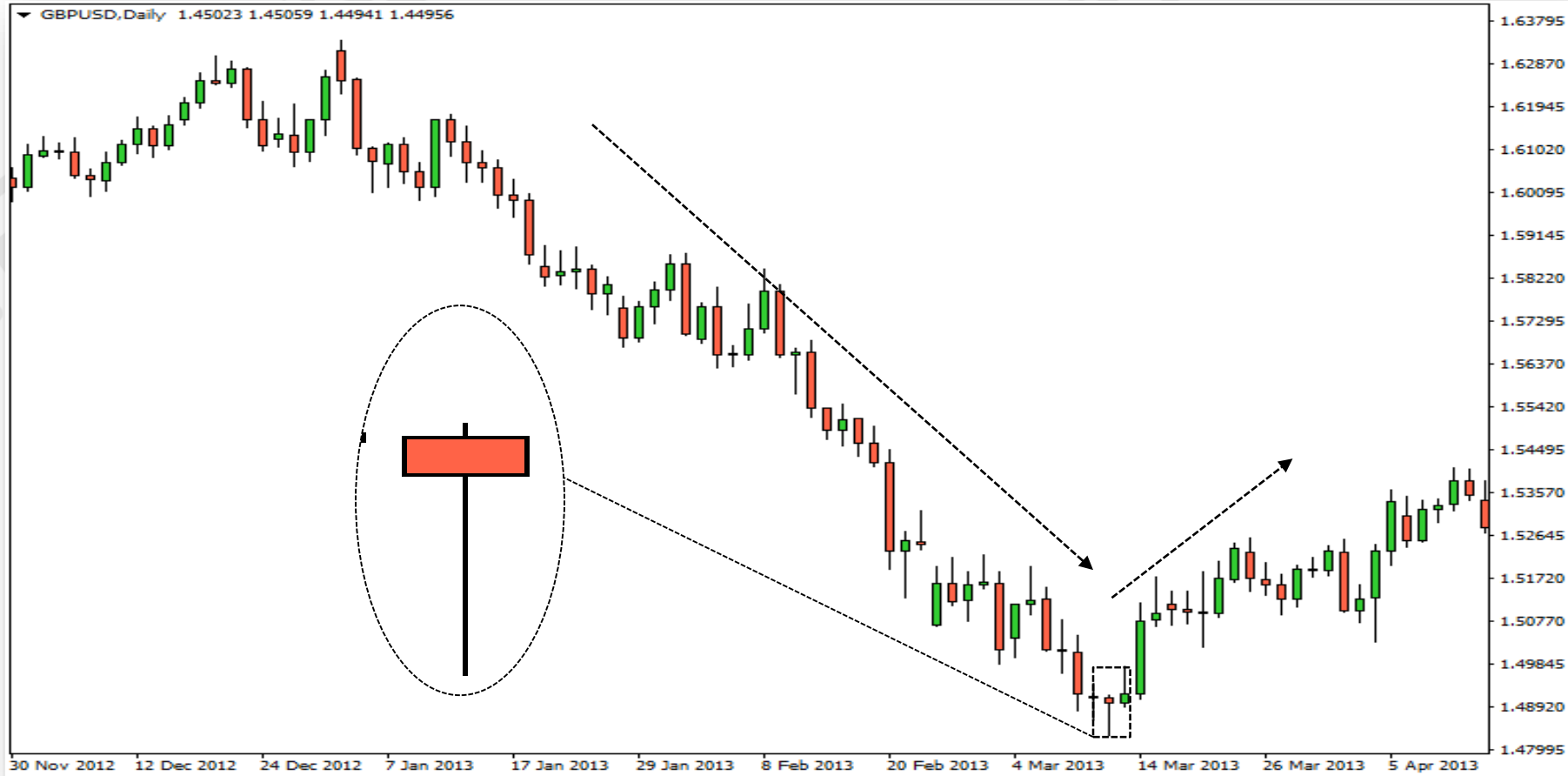
③ يكون ظلها السفلي يساوي ضعف
جسم الشمعة على الأقل .

⑤ تأتي في نهاية الاتجاه **الهابط** لتشير لاحتمالات انعكاسه





شاهد كورس تعليم الفوركس بالفيديو كاملا على قناة اليوتيوب اضغط على الصورة





شاهد كورس تعليم الفوركس بالفيديو كاملا على قناة اليوتيوب اضغط على الصورة

نموذج المطرقة المقلوبة (Inverted Hammer)

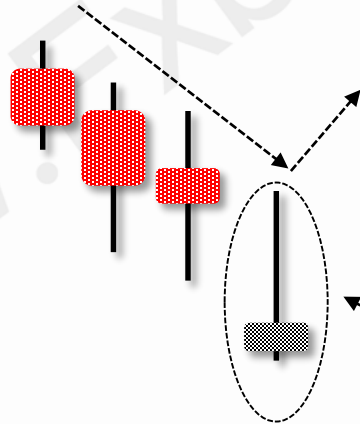


① يكون جسم الشمعة صغير.

② يكون ظلها العلوي ضعف جسم الشمعة على الأقل.

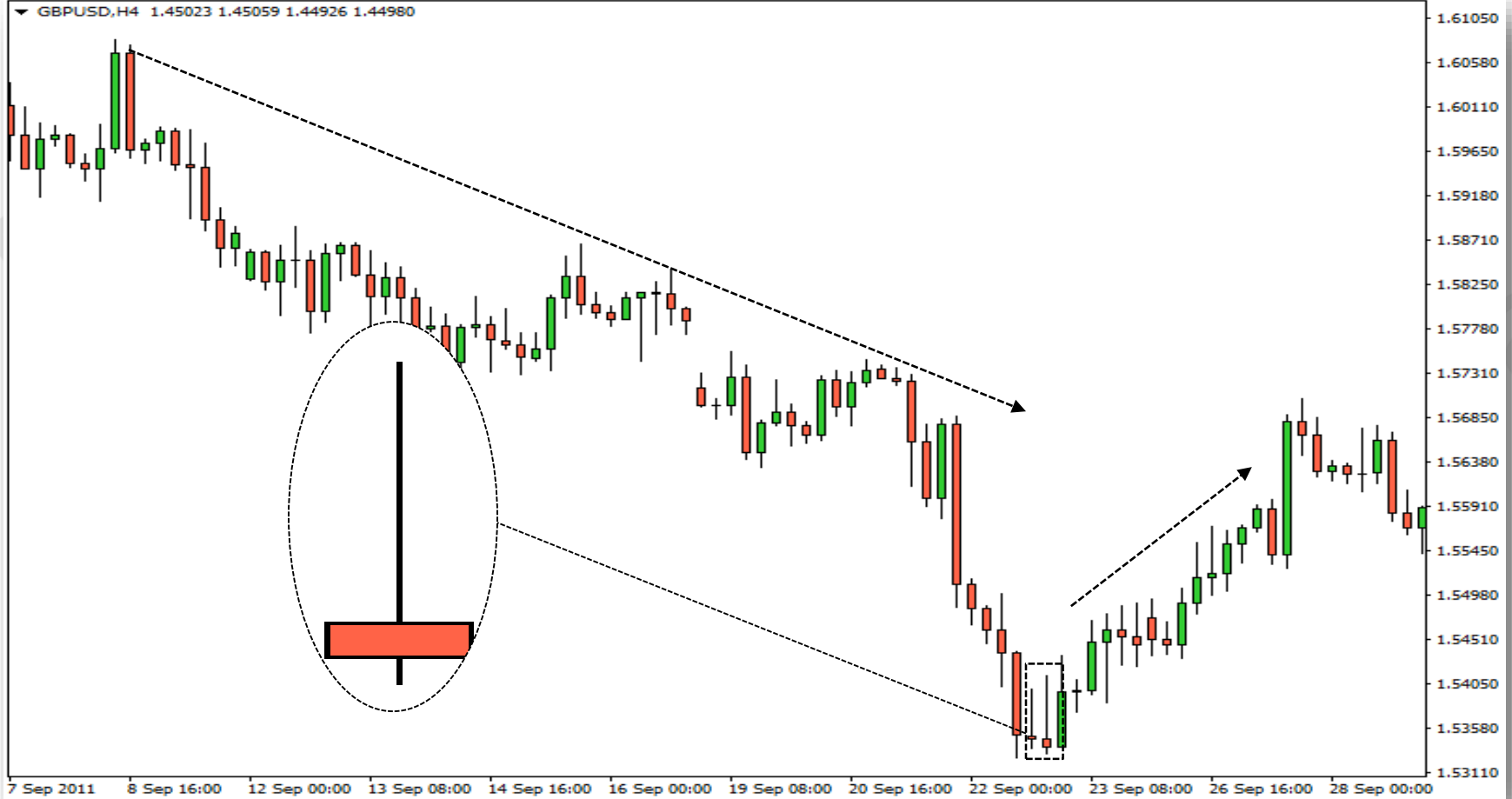
③ يكون لها ظل سفلي صغير جدًا أو قد لا يكون لها ظل سفلي.

④ تأتي في نهاية الاتجاه **الهابط** لتشير لاحتمالات انعكاسه





شاهد كورس تعليم الفوركس بالفيديو كاملا على قناة اليوتيوب اضغط على الصورة





شاهد كورس تعليم الفوركس بالفيديو كاملا على قناة اليوتيوب اضغط على الصورة

نموذج الرجل المشنوق (Hanging Man)

① هو نموذج يشبه الرجل المشنوق .

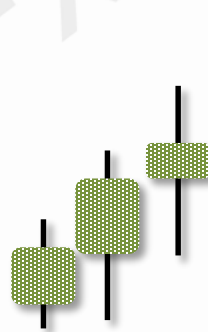


② يكون جسم الشمعة صغير.

④ يكون لها ظل علوي صغير جدًا أو لا يكون لها ظل علوي، وكلما كان الظل السفلي أطول من جسم الشمعة كلما كان أفضل.

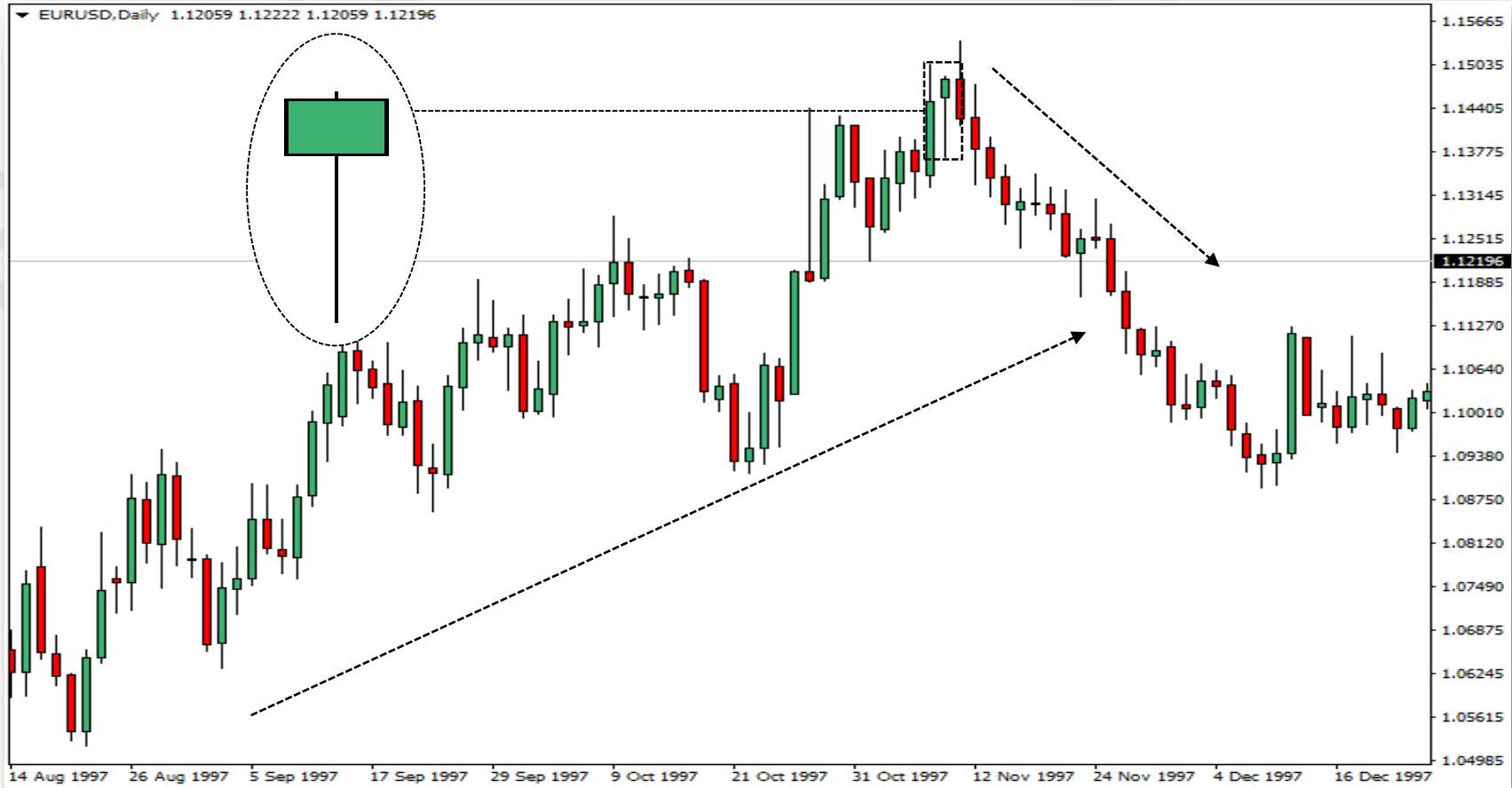
③ يكون ظلها السفلي يساوي ضعف جسم الشمعة على الأقل .

⑤ تأتي في نهاية الاتجاه الصاعد لتشير لاحتمالات انعكاسه.





شاهد كورس تعليم الفوركس بالفيديو كاملا على قناة اليوتيوب اضغط على الصورة



نموذج الشهاب (Shooting Star)

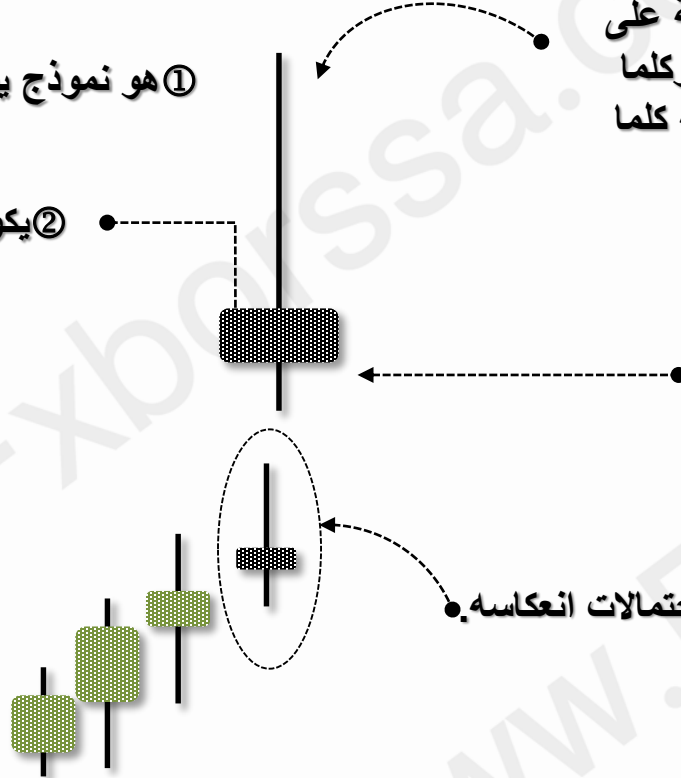
① هو نموذج يشبه الشهاب في السماء ليلا.

② يكون جسم الشمعة صغير.

④ يكون ظلها العلوي ضعف جسم الشمعة على الأقل، ويكون لها ظل سفلي صغير جدًا، وكلما كان الظل العلوي أطول من جسم الشمعة كلما كان أفضل.

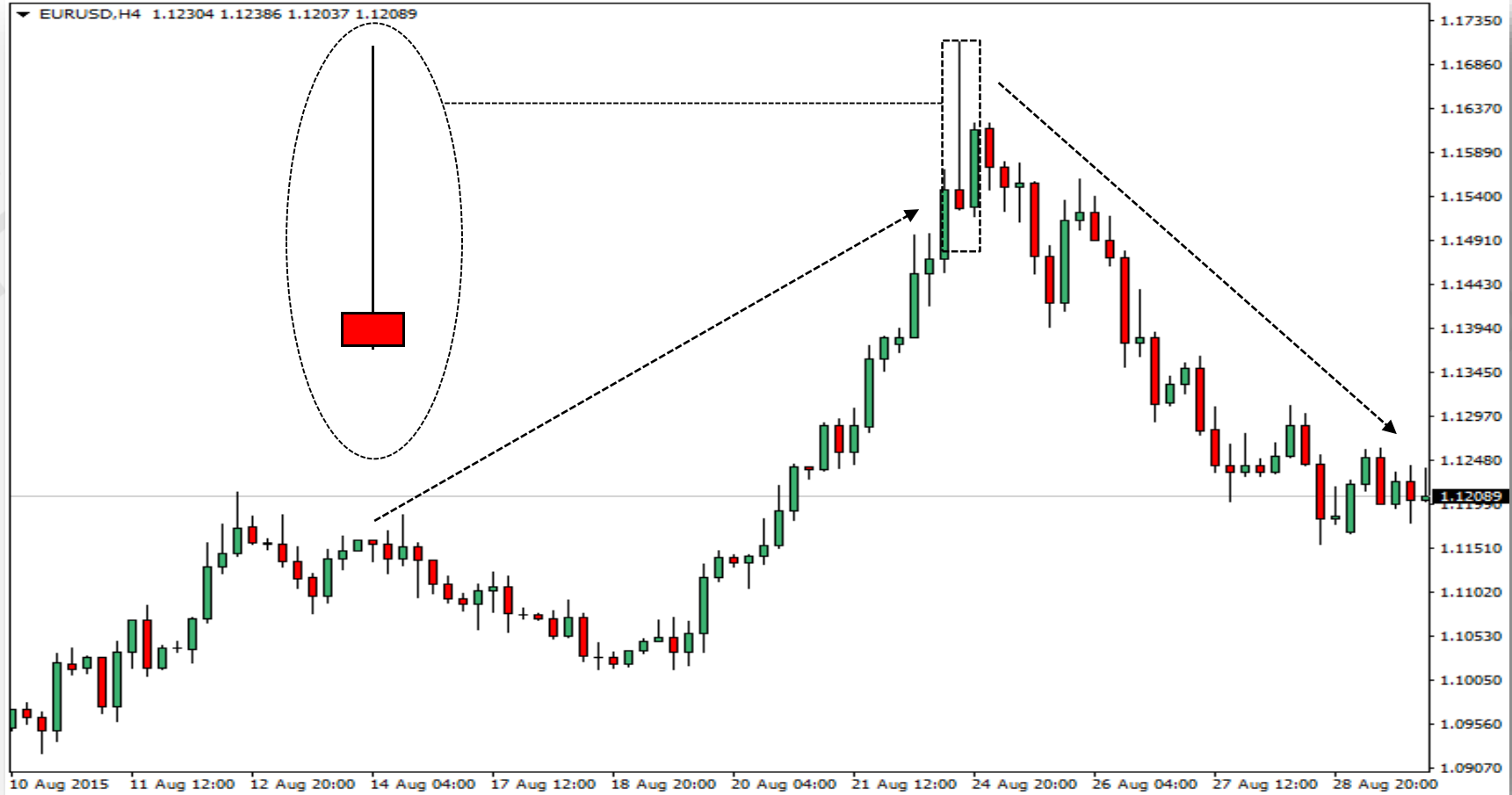
③ يكون ظلها السفلي يساوي ضعف جسم الشمعة على الأقل.

⑤ تأتي في نهاية الاتجاه الصاعد لتشير لاحتمالات انعكاسه.





شاهد كورس تعليم الفوركس بالفيديو كاملا على قناة اليوتيوب اضغط على الصورة





نموذج الدوجي (Doji)



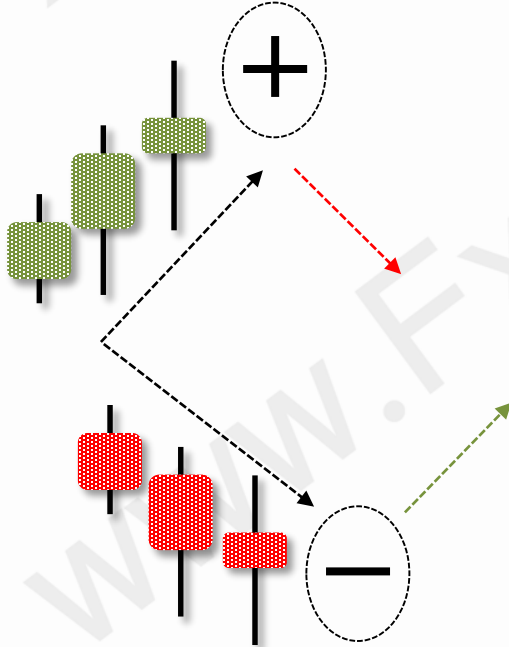
① جسم الشمعة يكون عبارة عن خط.

② الظل العلوي والسفلي عادة ما يكون صغير

③ شمعة سعر إغلاقها يساوي سعر افتتاحها أو يكون أعلى/أقل قليلاً، هذه الشمعة تعبر عن الحيرة بين البائعين والمشتريين.

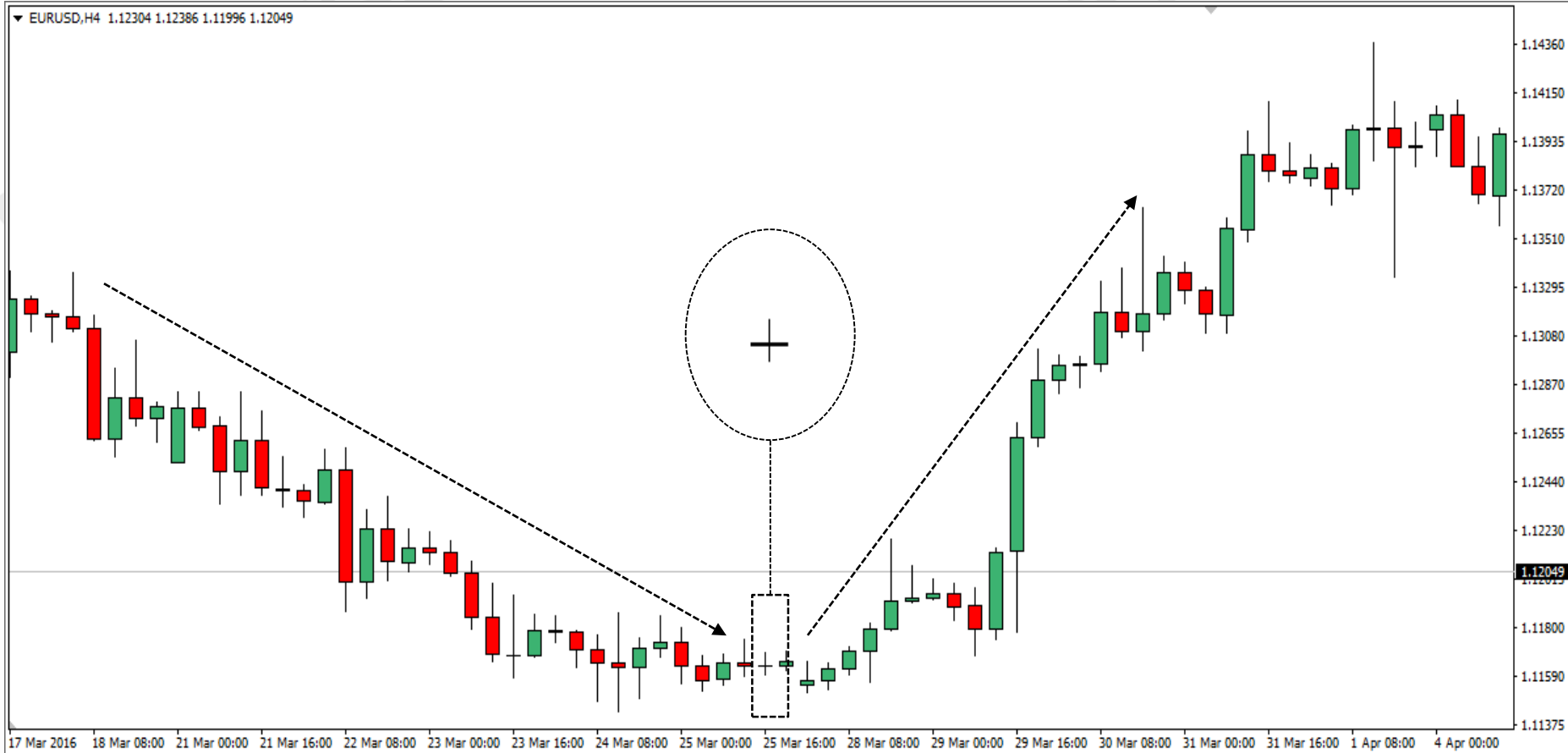
④ إذا جاءت في نهاية اتجاه صاعد فإنها تعتبر إشارة ضعف للاتجاه وتنبئ به لانعكاس الاتجاه من الصعود إلى الهبوط.

⑤ إذا جاءت في اتجاه هابط فإن تعتبر إشارة ضعف وتنبئ به لانعكاس الاتجاه من الهبوط إلى الصعود





شاهد كورس تعليم الفوركس بالفيديو كاملا على قناة اليوتيوب اضغط على الصورة



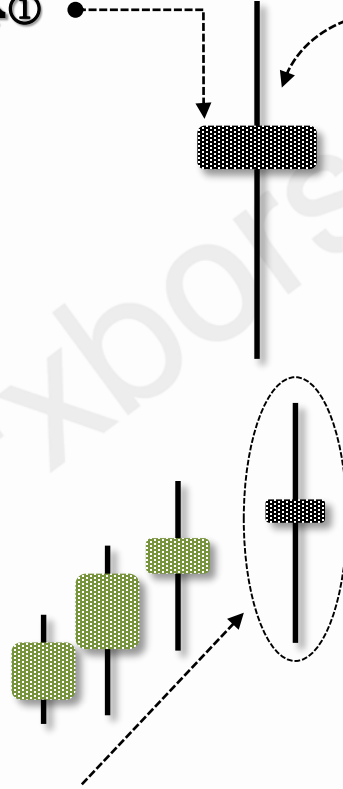
نموذج الشموع عالية الظلال (High Wave Candle)

① جسم الشمعة يكون صغير

② ظلال الشمعة تكون طويلة واتجاه الشمعة غير مهم

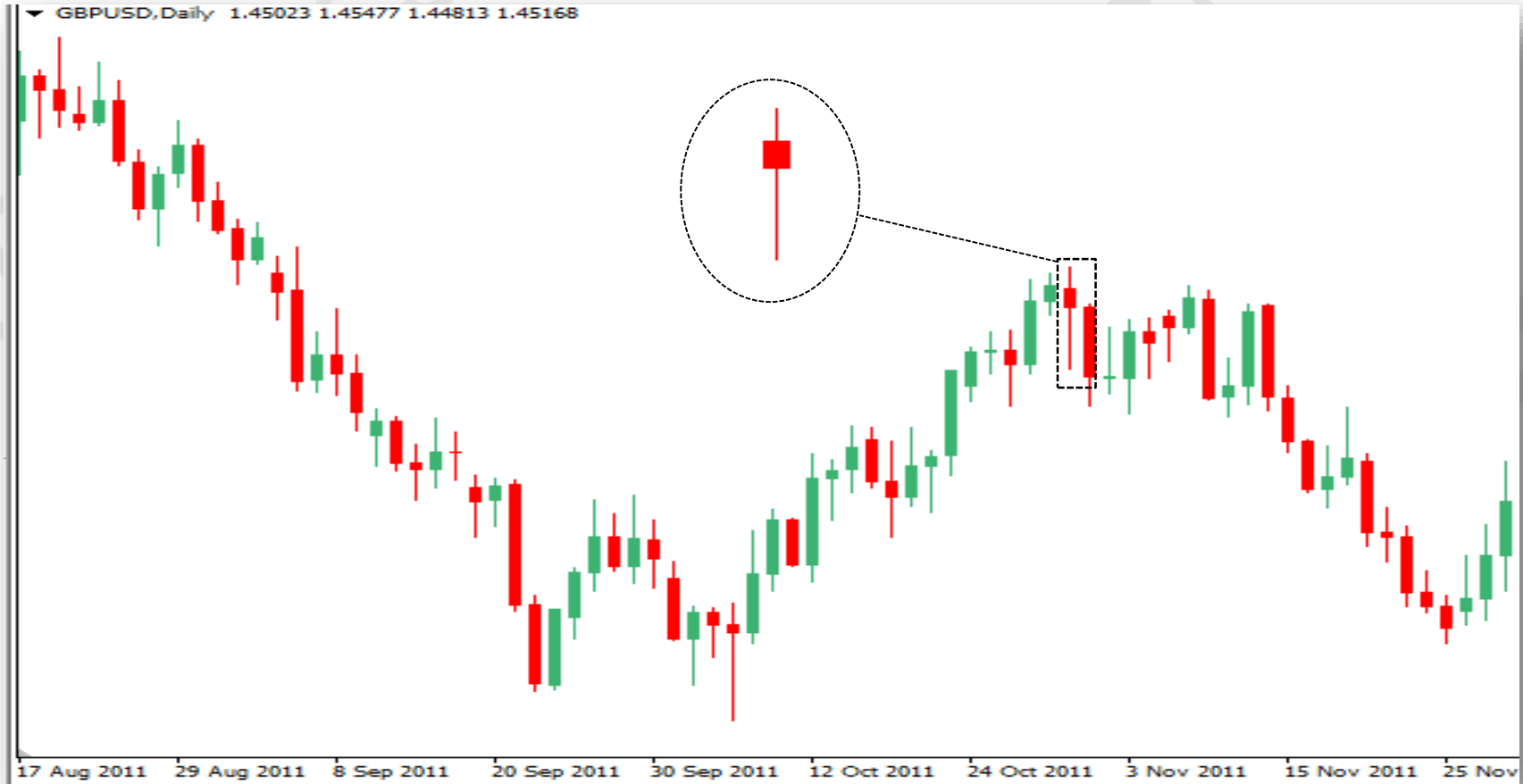
③ هو نموذج متعادل يتكون من شمعة واحدة، ويحدث في حالة تساوي قوة الشراء والبيع في أوقات الزخم العالي

④ يدل على احتمال وجود انعكاس في اتجاه السعر وخصوصاً إذا كانت عند مستويات سعرية قوية (دعم او مقاومة او ترند)





شاهد كورس تعليم الفوركس بالفيديو كاملا على قناة اليوتيوب اضغط على الصورة





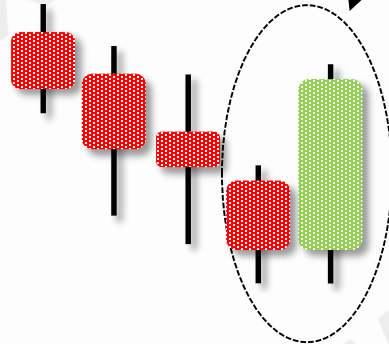
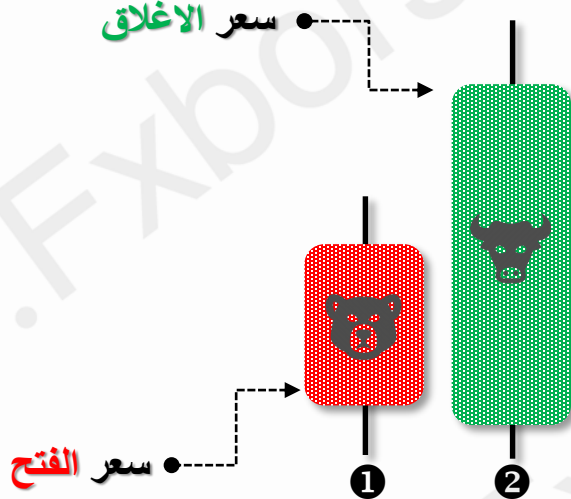
شاهد كورس تعليم الفوركس بالفيديو كاملا على قناة اليوتيوب اضغط على الصورة

الابتلاع الشرائي (Bullish Engulfing)

① يتكون النموذج من شمعتين.

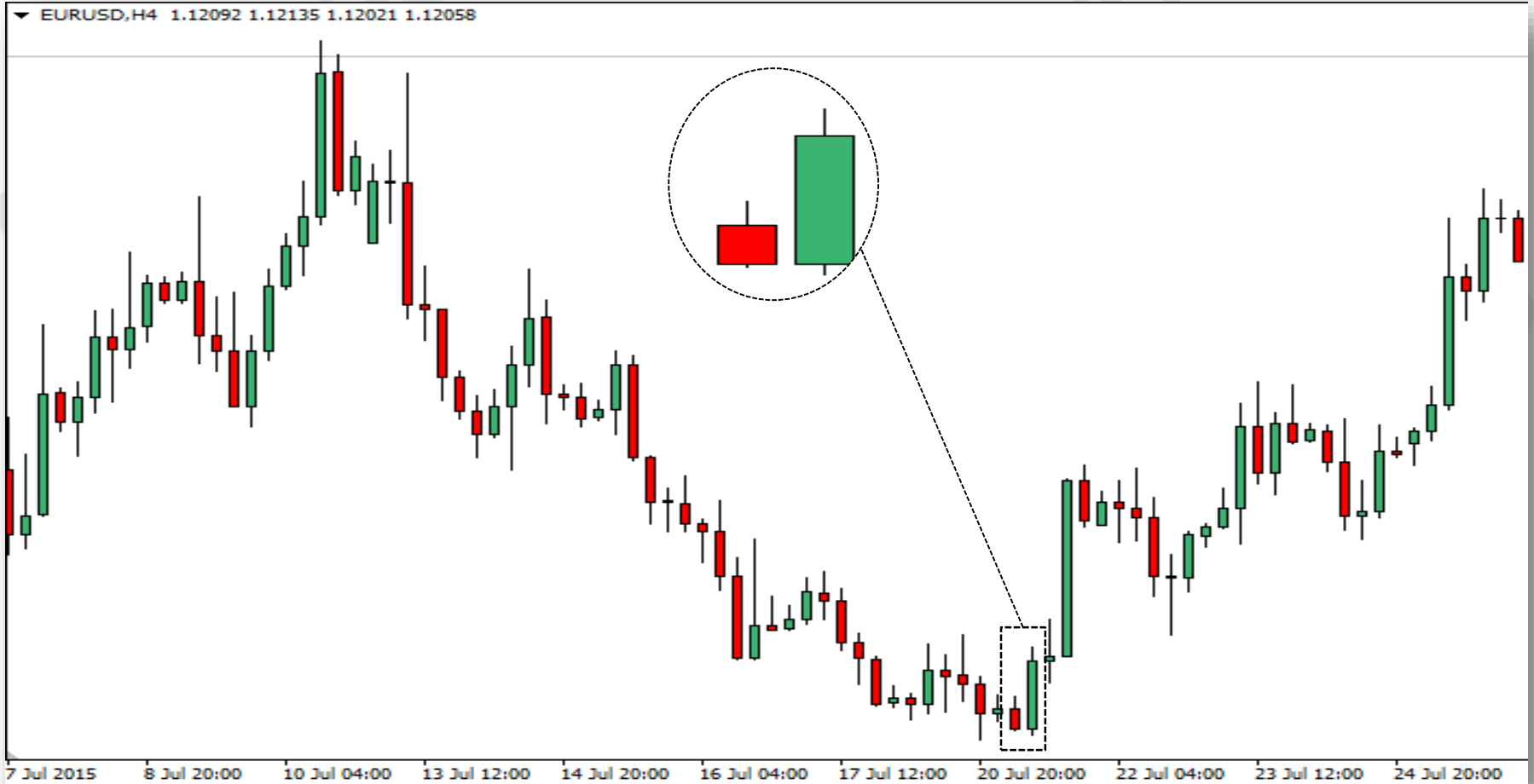
② يتكون النموذج من الشمعة الأولى **هابطة**، وتأتي الشمعة الثانية **صاعدة** وتغلق فوق مستوى افتتاح الشمعة الأولى، وكلما كان الإغلاق أعلى من سعر افتتاح الشمعة الأولى كلما كان أفضل.

③ يأتي النموذج في نهاية الاتجاه الهابط ليشير لاحتمالات انعكاسه.





شاهد كورس تعليم الفوركس بالفيديو كاملا على قناة اليوتيوب اضغط على الصورة





شاهد كورس تعليم الفوركس بالفيديو كاملا على قناة اليوتيوب اضغط على الصورة

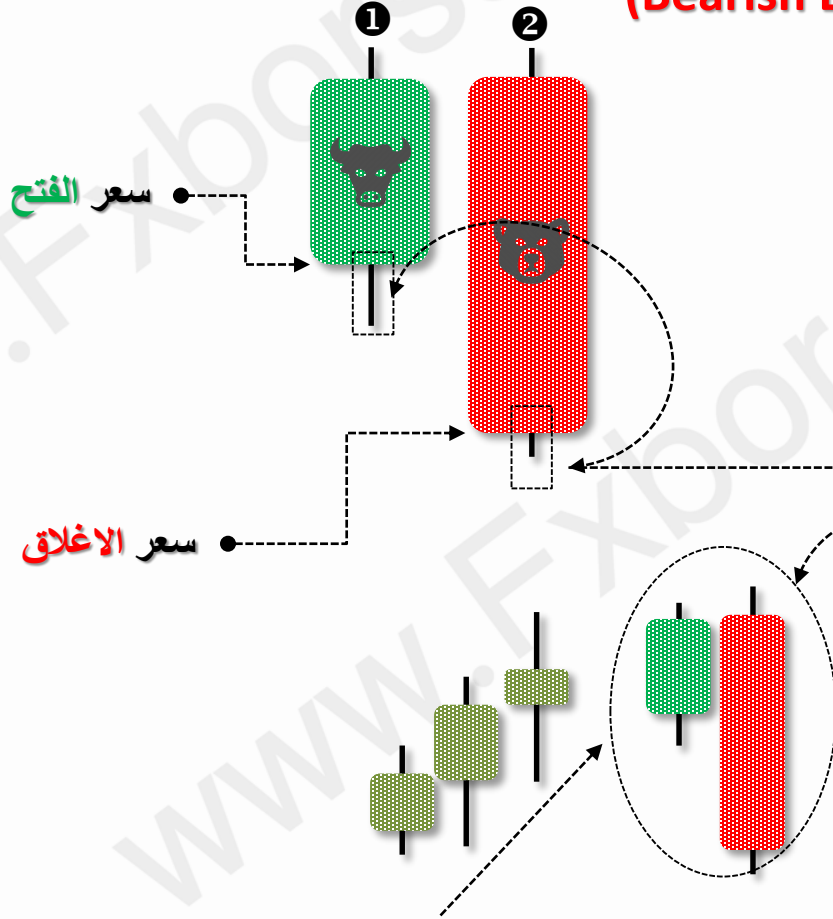
الابتلاع البيعي (Bearish Engulfing)

① يتكون النموذج من شمعتين.

② تكون الشمعة الأولى **صاعدة**، وتأتي الشمعة الثانية **هابطة** وتغلق تحت مستوى افتتاح الشمعة الأولى، وكلما كان الإغلاق أقل من سعر افتتاح الشمعة الأولى لكما كان أفضل

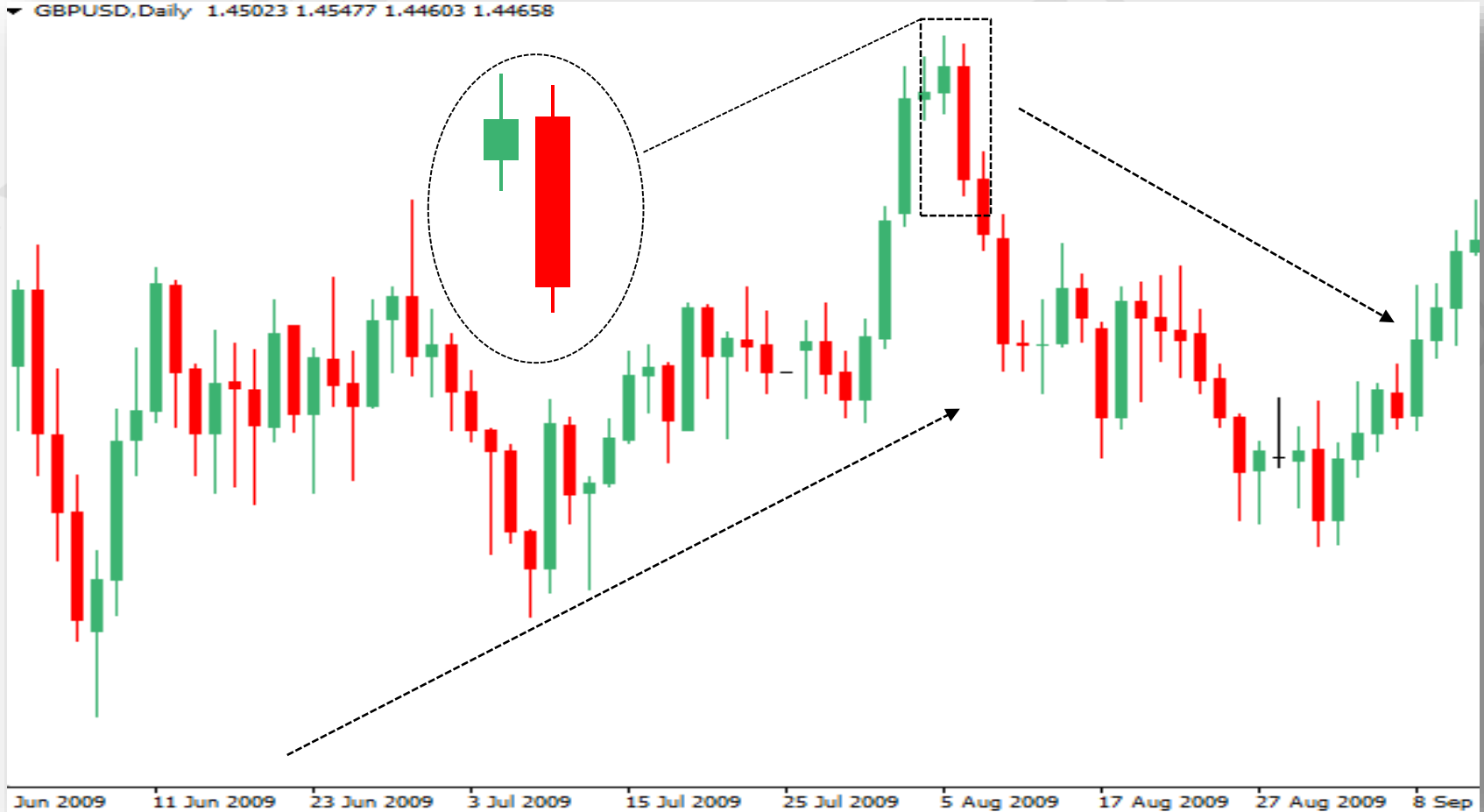
③ يفضل أن يكون الظل السفلي للشمعة الثانية أقل من الشمعة الأولى، وأن تكون أقل سعر في الحركة التي تسبقه.

④ يأتي النموذج في نهاية الاتجاه الصاعد ليشير لاحتمالات لانعكاسه.





شاهد كورس تعليم الفوركس بالفيديو كاملا على قناة اليوتيوب اضغط على الصورة

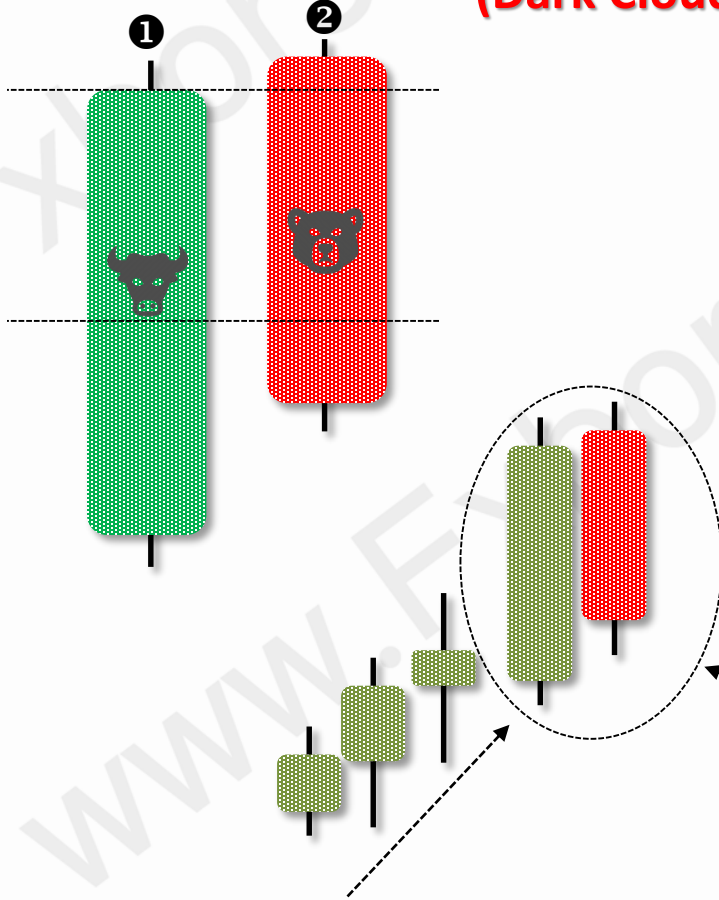


نموذج السحابة القاتمة (Dark Cloud Cover)

① يتكون النموذج من شمعتين.

② الأولى **صاعدة** قوية، والثانية **هابطة** حدها العلوي أعلى من الشمعة السابقة وتهبط إلى أكثر من منتصف الشمعة الأولى، وكلما كانت الشمعة الهابطة كبيرة كلما كان أفضل.

③ يأتي في نهاية الاتجاه الصاعد ليشير لاحتمالات انعكاسه.





شاهد كورس تعليم الفوركس بالفيديو كاملا على قناة اليوتيوب اضغط على الصورة





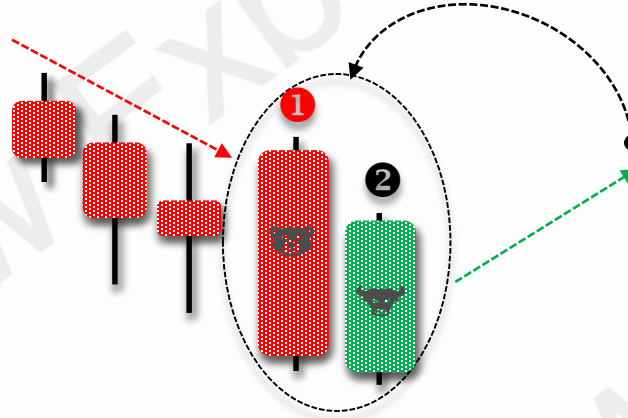
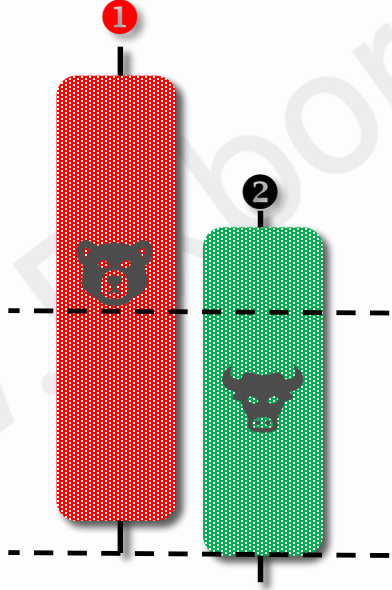
شاهد كورس تعليم الفوركس بالفيديو كاملا على قناة اليوتيوب اضغط على الصورة

نموذج الخط الثاقب (Piercing Line)

① يتكون النموذج من شمعتين.

② إحداهما **هابطة** قوية والأخرى **صاعدة** حدها السفلي أقل من الشمعة السابقة وتصلد إلى أكثر من منتصف الشمعة الأولى، وكلما كانت الشمعة الصاعدة كبيرة كلما كان أفضل.

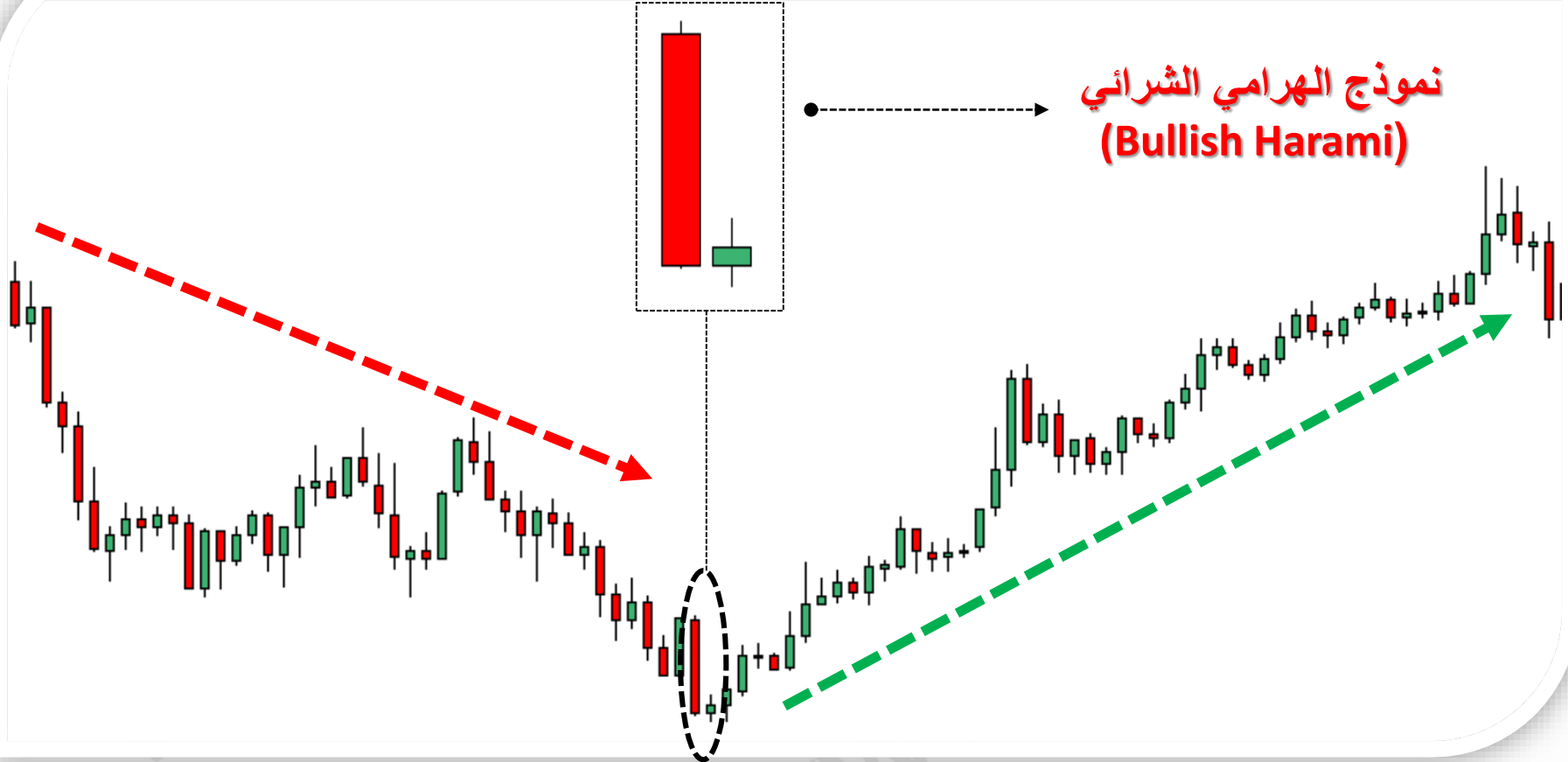
③ يأتي في نهاية الاتجاه **الهابط** ليشير لانعكاسه.







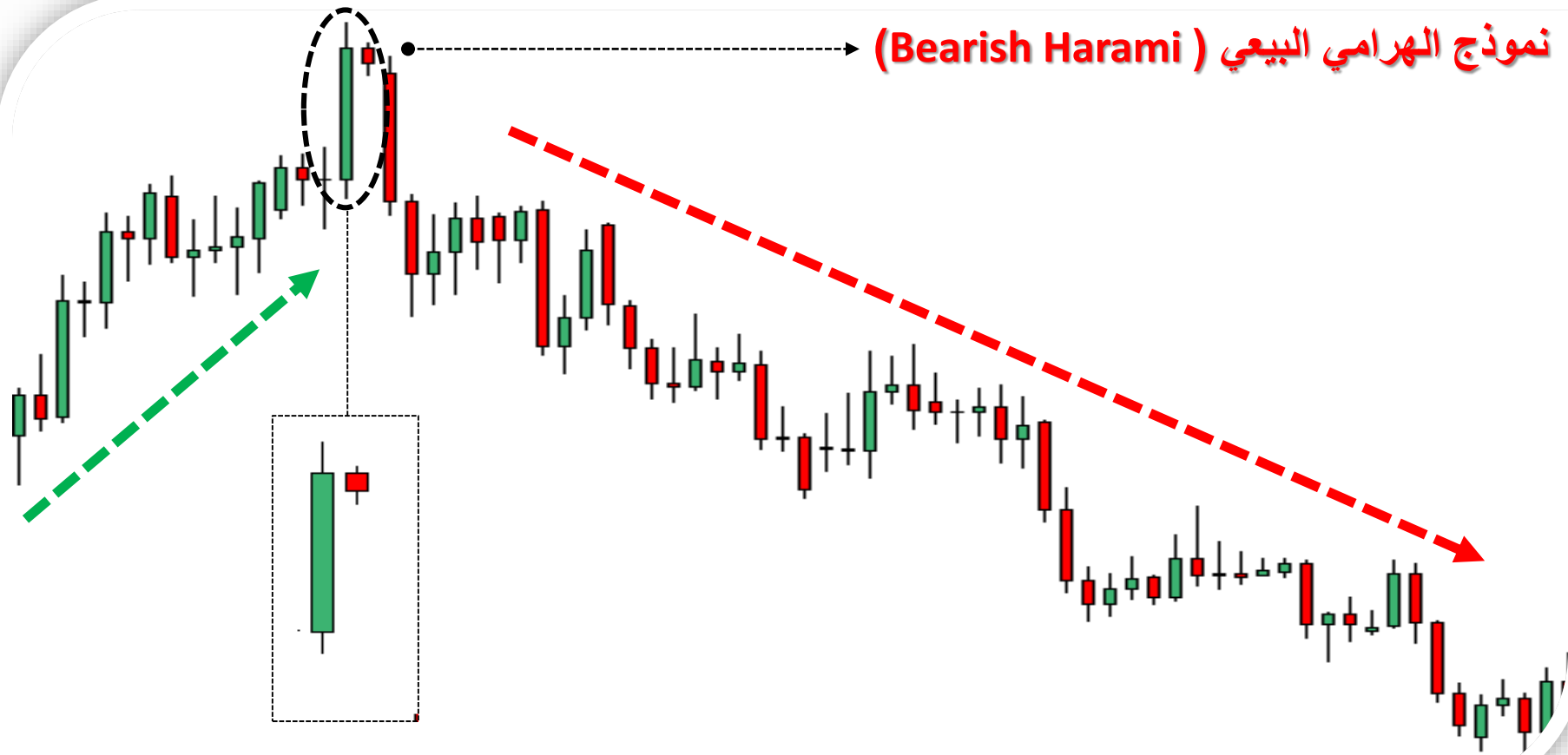
شاهد كورس تعليم الفوركس بالفيديو كاملا على قناة اليوتيوب اضغط على الصورة





شاهد كورس تعليم الفوركس بالفيديو كاملا على قناة اليوتيوب اضغط على الصورة

نموذج الهرامي البيعي (Bearish Harami)



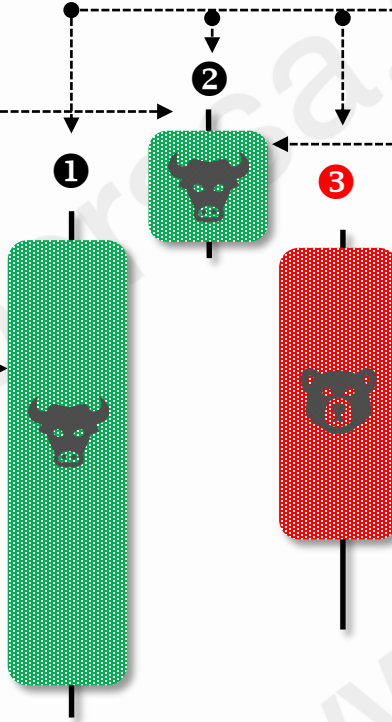


شاهد كورس تعليم الفوركس بالفيديو كاملا على قناة اليوتيوب اضغط على الصورة

نموذج نجمة المساء (Evening Star)

① نموذج يتكون من ثلاثة شموع يأتي النموذج في نهاية الاتجاه الصاعد ليشير لاحتمالات انعكاسه

⑤ يجب أن يكون ظل العلوي للشمعة أعلى ظل في نموذج



③ الثانية: شمعة ذات جسم صغير

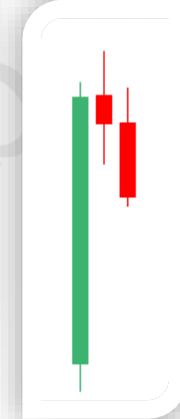
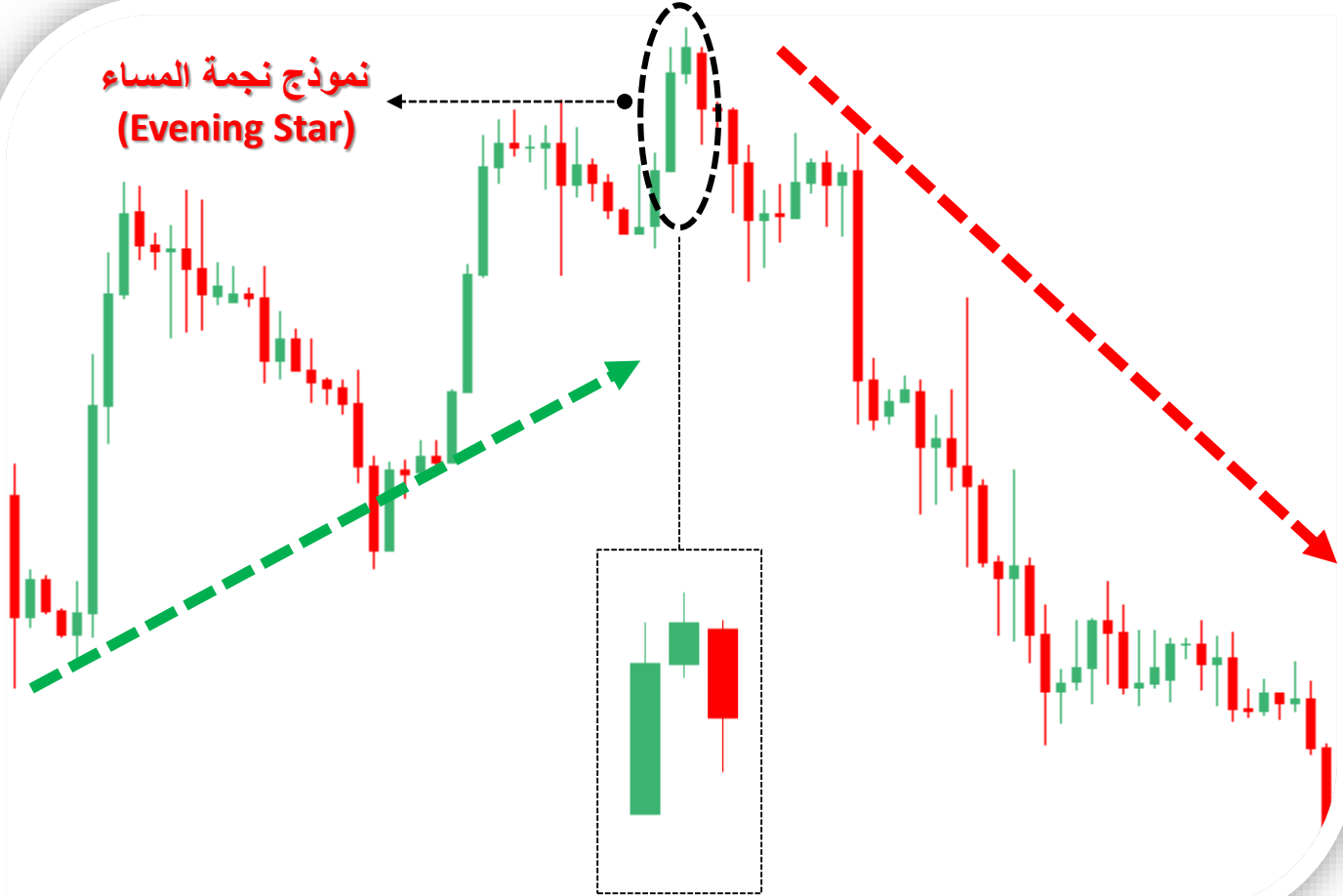
④ الثالثة: شمعة هابطة كبيرة قد تتجاوز حجم الشمعة الأولى أو لا تتجاوزها

② الأولى: تكون شمعة صاعدة كبيرة



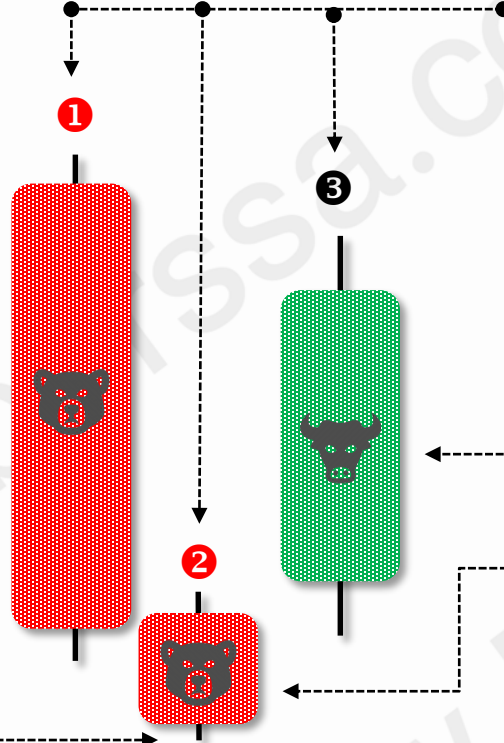
شاهد كورس تعليم الفوركس بالفيديو كاملا على قناة اليوتيوب اضغط على الصورة

نموذج نجمة المساء
(Evening Star)



نموذج نجمة الصباح (Morning Star)

① نموذج يتكون من ثلاثة شموعي أتي النموذج في نهاية **الاتجاه الهابط** ليشير لاحتمالات انعكاسه.



④ الثالثة: شمعة صاعدة كبيرة قد تتجاوز حجم الشمعة الأولى أو لا تتجاوزها

③ الثانية: شمعة ذات جسم صغير

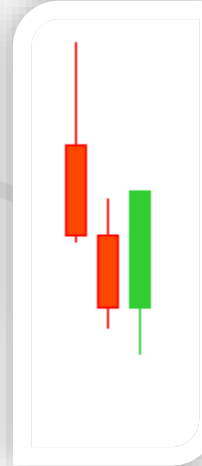
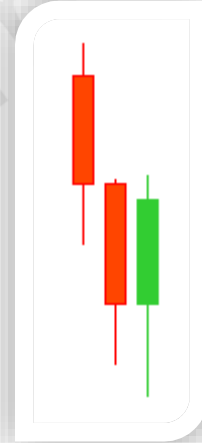
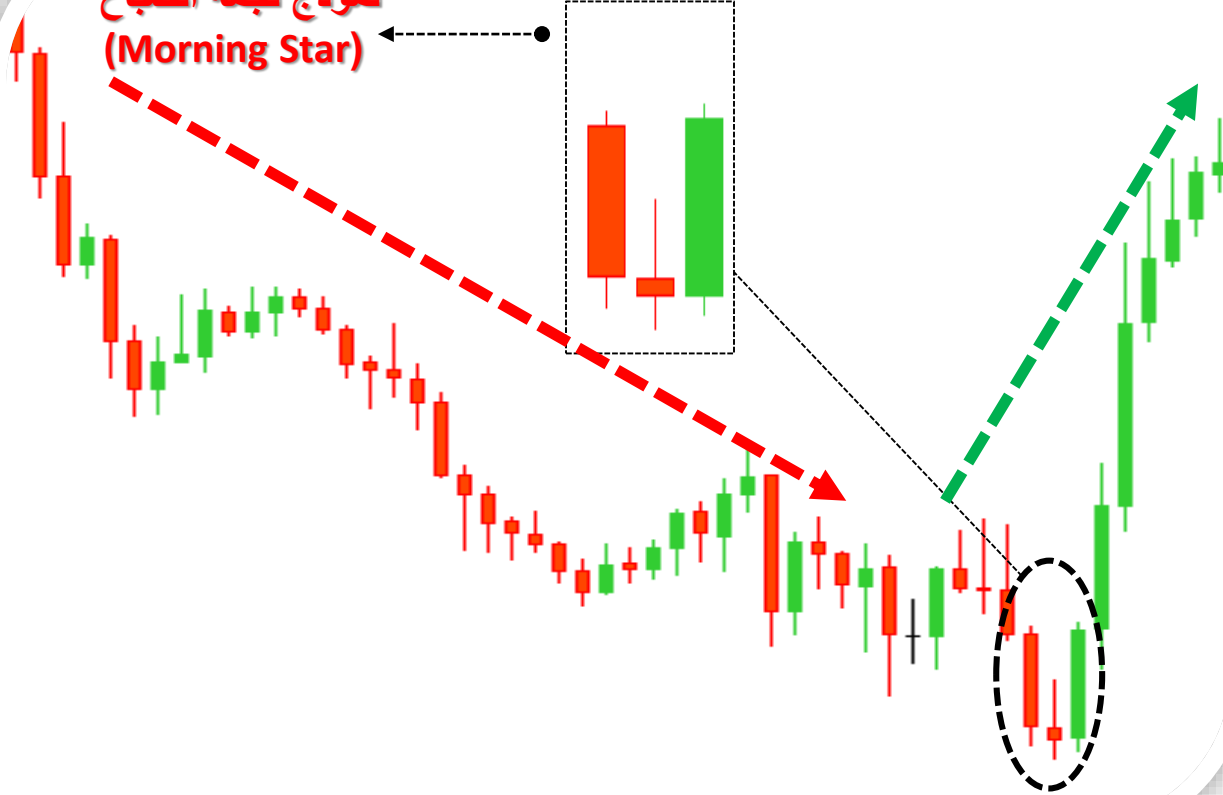
⑤ يجب أن يكون ظل السفلي للشمعة أقل ظل في نموذج

② الأولى: تكون شمعة هابطة كبيرة

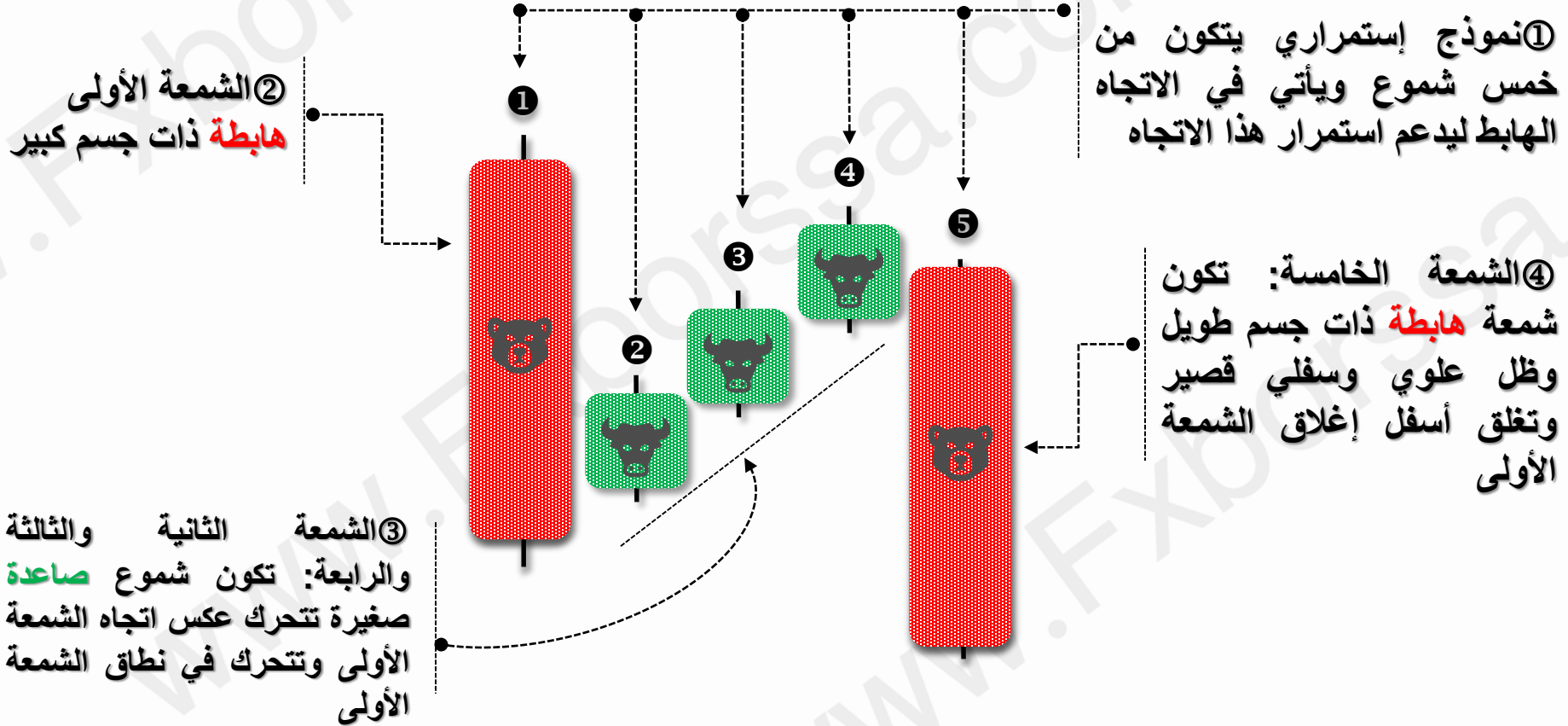


شاهد كورس تعليم الفوركس بالفيديو كاملا على قناة اليوتيوب اضغط على الصورة

نموذج نجمة الصباح (Morning Star)



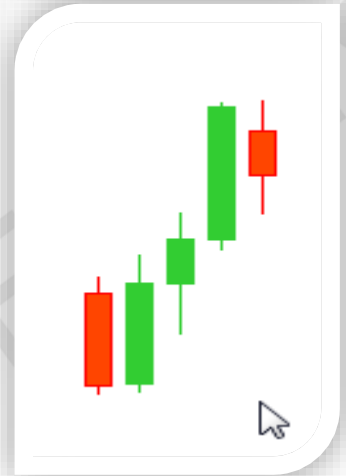
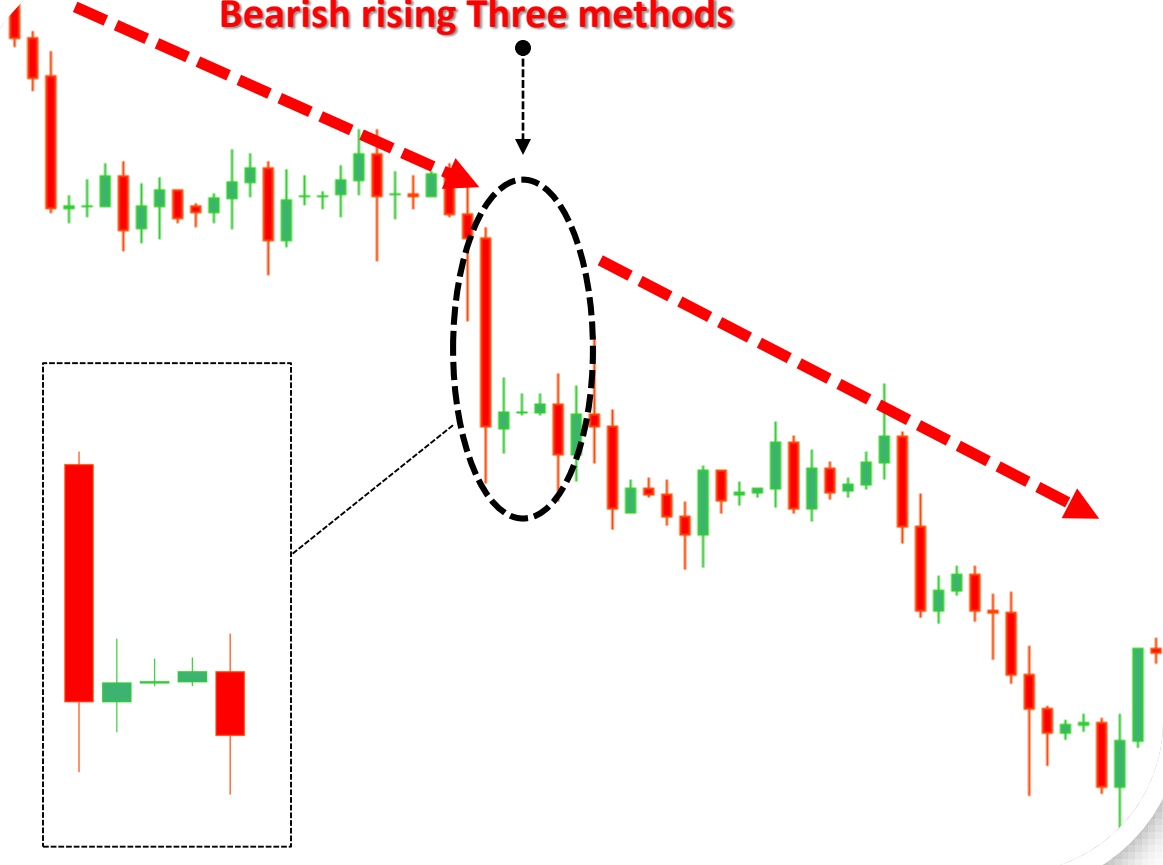
● Bearish rising Three methods ●





شاهد كورس تعليم الفوركس بالفيديو كاملا على قناة اليوتيوب اضغط على الصورة

Bearish rising Three methods



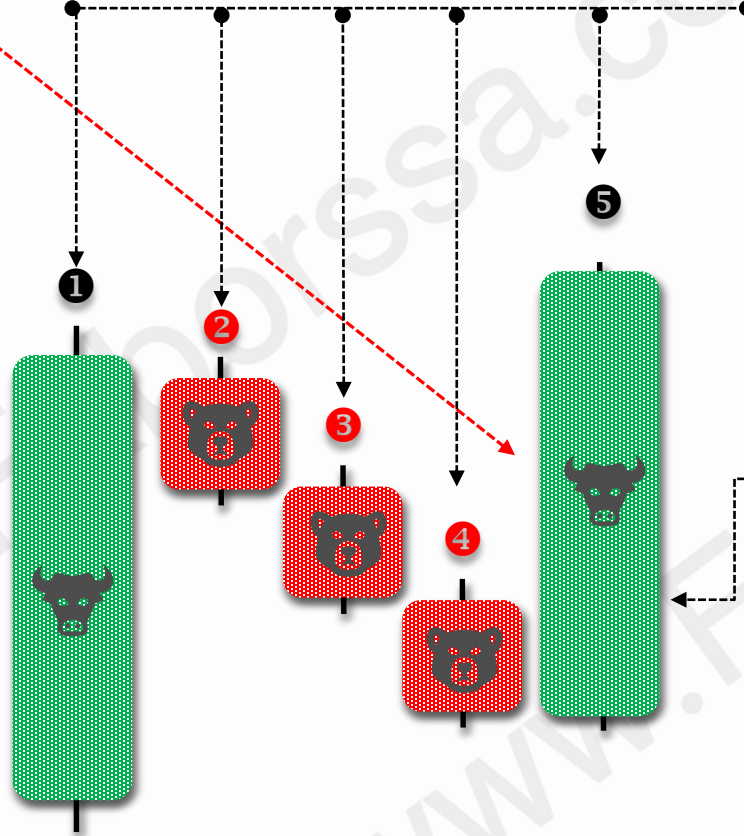
Bullish Rising Three Methods

③ الشمعة الثانية والثالثة والرابعة:
تكون شموع **هابطة** صغيرة تتحرك
عكس اتجاه الشمعة الأولى وتتحرك
في نطاق الشمعة الأولى

① يأتي في الاتجاه **الصاعد** ويدعم
استمرار هذا الاتجاه و هو نموذج
استمراري يتكون من 5 شمعات

② الشمعة الأولى
صاعدة ذات جسم كبير

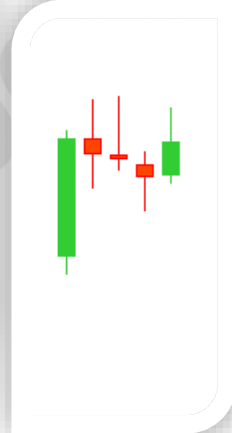
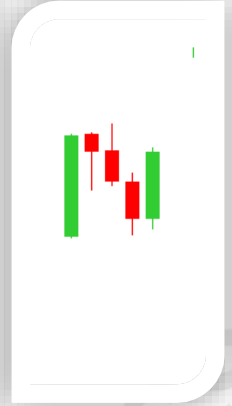
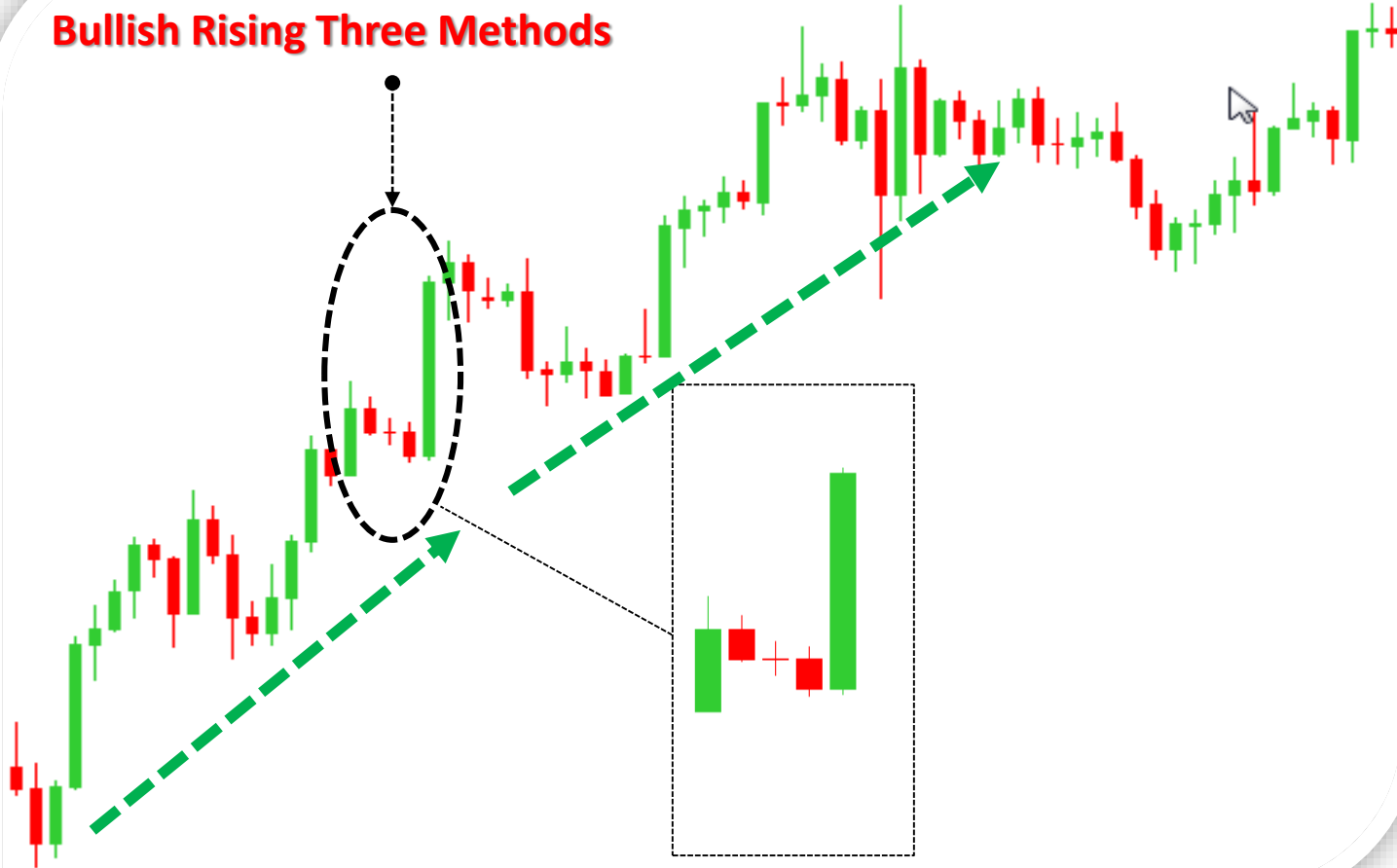
④ الشمعة الخامسة: تكون
شمعة **صاعدة** ذات جسم طويل
وظل علوي وسفلي قصير
وتغلق اعلى إغلاق الشمعة
الأولى





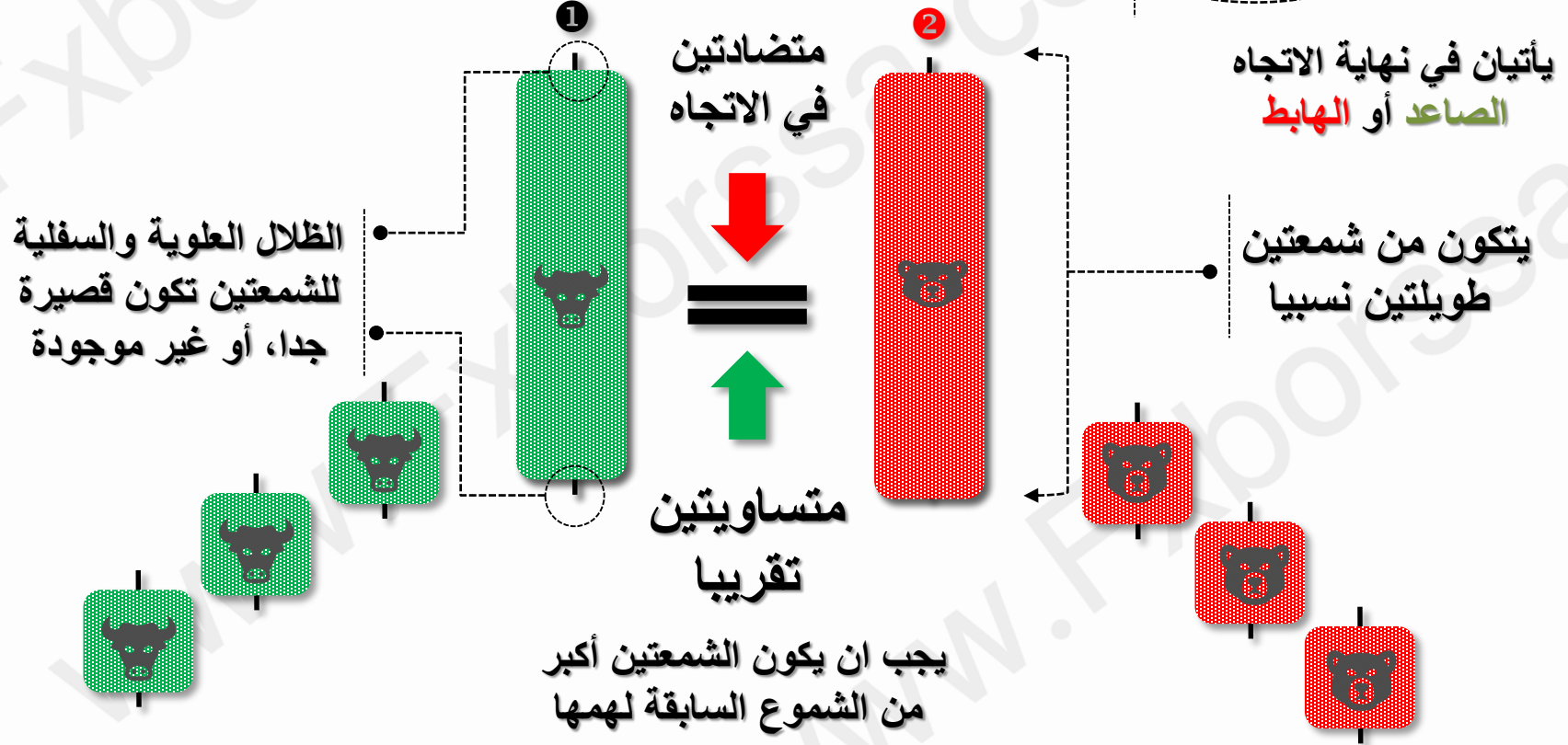
شاهد كورس تعليم الفوركس بالفيديو كاملا على قناة اليوتيوب اضغط على الصورة

Bullish Rising Three Methods



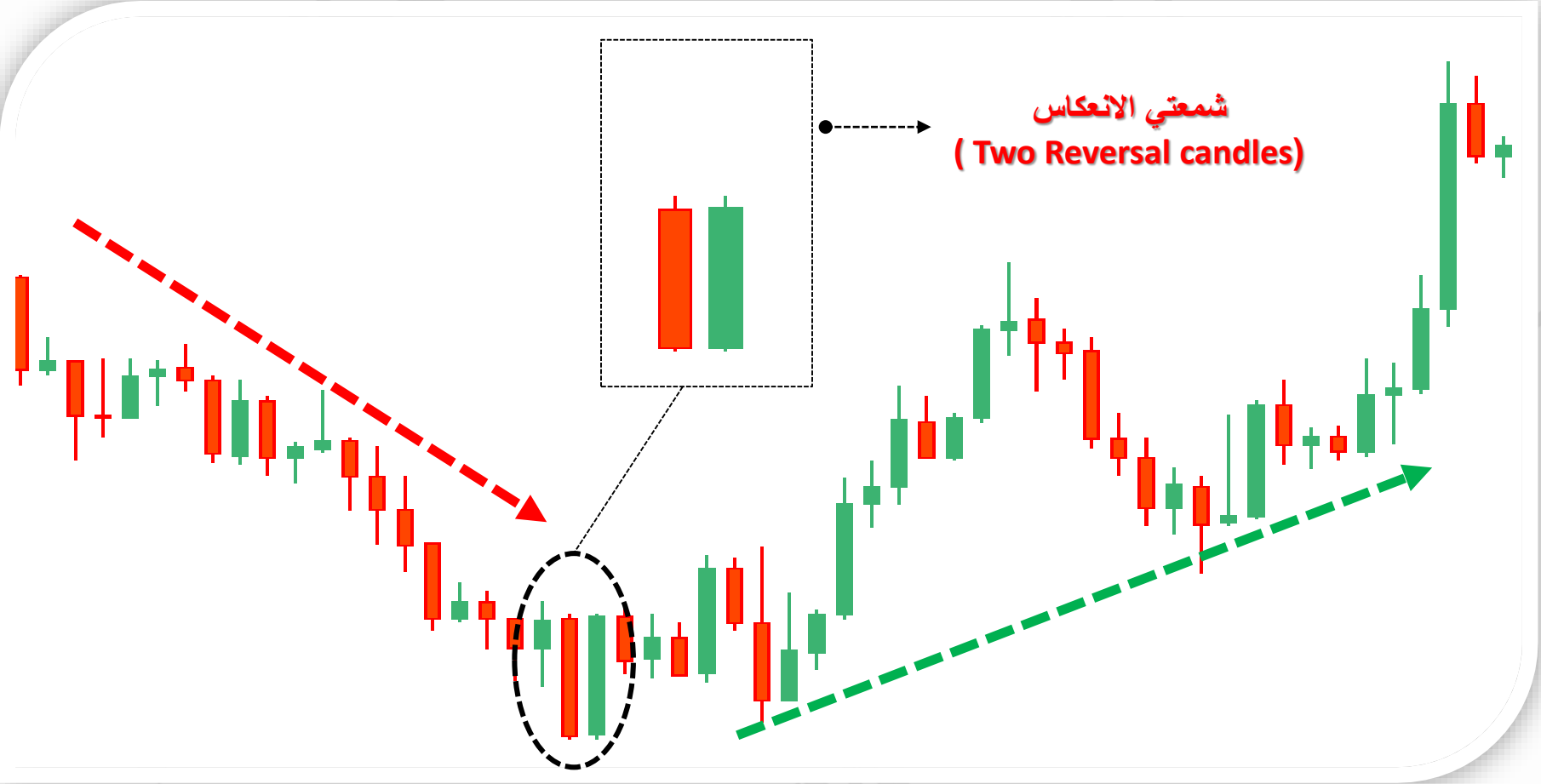
شمعتي الانعكاس (Two Reversal candles)

هو نموذج انعكاسي يشير إلى نهاية الاتجاه





شاهد كورس تعليم الفوركس بالفيديو كاملا على قناة اليوتيوب اضغط على الصورة





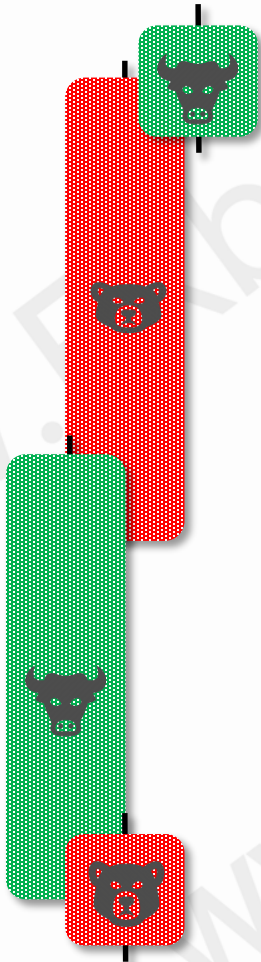
شاهد كورس تعليم الفوركس بالفيديو كاملا على قناة اليوتيوب اضغط على الصورة

انصائح هامة للشموع اليابانية

يفضل الاستعانة بها على الفريمات الكبيرة W - D - M

يجب الاستعانة بخطوط الترنند في النماذج الاستمرارية

الاعتماد على الدعم والمقاومة في النماذج العكسية





شاهد كورس تعليم الفوركس بالفيديو كاملا على قناة اليوتيوب اضغط على الصورة

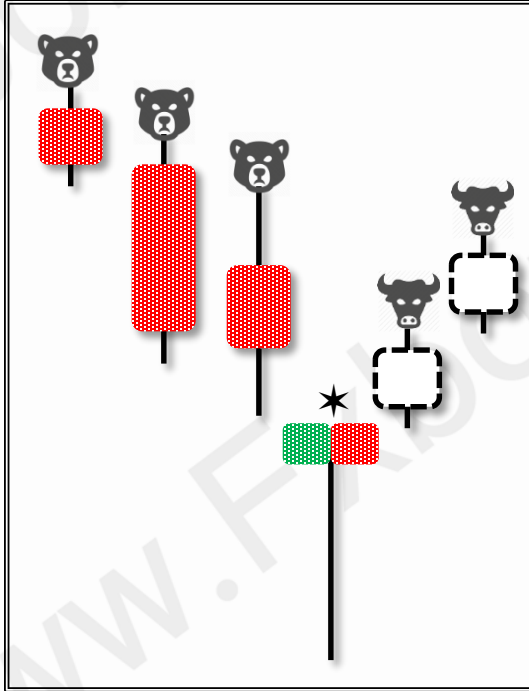
(+) نموذج ذو اتجاه إيجابي (دخول)

(-) نموذج ذو اتجاه سلبي (خروج)

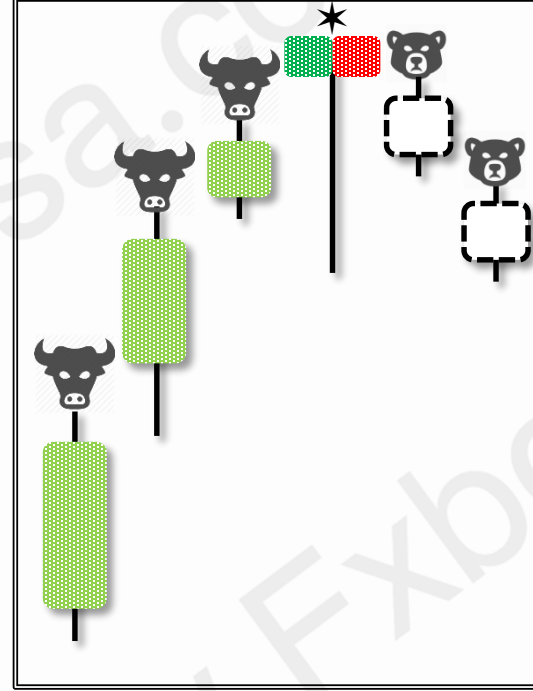


شاهد كورس تعليم الفوركس بالفيديو كاملا على قناة اليوتيوب اضغط على الصورة

HAMMER +



HANGING MAN -

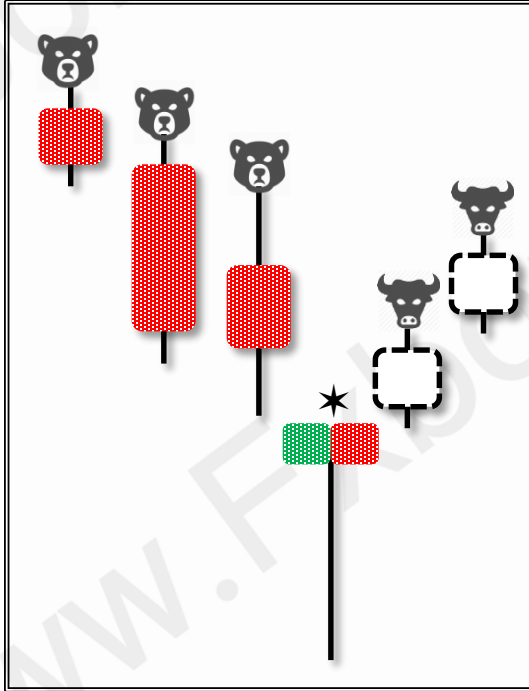


لا يهم لون الشمعة 

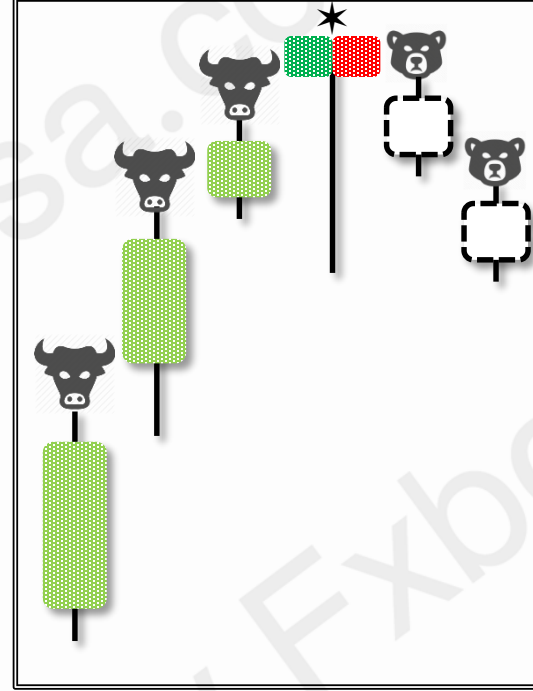


شاهد كورس تعليم الفوركس بالفيديو كاملا على قناة اليوتيوب اضغط على الصورة

HAMMER +



HANGING MAN -



لا يهم لون الشمعة 